








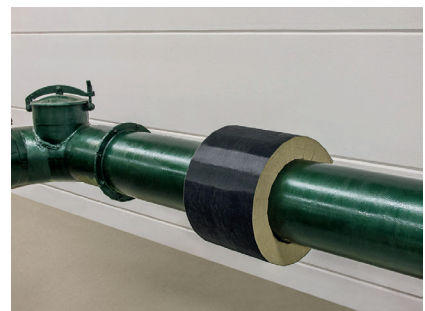
U TECH Pipe Section Mat MT 7.0 G1

Spurplatte aus ULTIMATE mit schwarzem Glasseidengewebe kaschiert

Anwendung

Zur Dämmung von Metallrohren mit großen Rohrdurchmesser (> 324 mm). Die hochwertige Spurplatte aus ULTIMATE mit V-förmigen Einschnitten wird auf die jeweiligen Rohrdurchmesser und Dämmdicken angepasst. Sie kann ohne Stützkonstruktionen eingesetzt werden.

-  • nichtbrennbar, Euroklasse A1
-  • obere Anwendungsgrenztemperatur: 620 °C
-  • hohe Energieeffizienz (Effizienzklasse 7) bei hohen Temperaturen
-  • auf alle Rohrdurchmesser und Dämmdicken anpassbar
-  • hohe Flexibilität
-  • einfaches Handling auf der Baustelle und beim Transport
-  • zeitsparende Verarbeitung, da weder Abstandshalter noch Stützkonstruktion notwendig



Schmelzpunkt
> 1000 °C

LABS
konform





Material

ULTIMATE: Auf Steinwolle-Basis weiterentwickelte Hochleistungs-Mineralwolle mit Schmelzpunkt > 1000 °C und RAL-Gütezeichen der Gütegemeinschaft Mineralwolle e. V.. Freigezeichnet nach Gefahrstoffverordnung, Chemikalienverbotsverordnung und Verordnung (EG) Nr. 1272/2008 Anmerkung Q. Mit einem patentierten Herstellungsverfahren schmelzperlenfrei und mit hohen Rückstellkräften gefertigt. ULTIMATE bietet auch bei deutlich reduziertem Raumgewicht eine gleichwertige oder sogar bessere Leistung in Brand-, Wärme- und Schallschutzanwendung als herkömmliche Steinwolle und kann diese problemlos in allen Anwendungen ersetzen.

Kaschierung Oberseite / Sichtseite

Schwarzes Glasvlies

Bezeichnungsschlüssel

MW-EN14303-T9-ST(+)-620-WS1-CL10

Verarbeitungshinweise

Befestigung erfolgt nach DIN 4140 z.B. mit Spannbändern.

Die Angaben in dieser technischen Information entsprechen dem Stand unseres Wissens und unserer Erfahrungen bei Drucklegung (vgl. Druckvermerk). Sofern nicht ausdrücklich anders vereinbart, stellen sie jedoch keine Garantie im Rechtssinne dar. Der Wissens- und Erfahrungsstand entwickelt sich stets weiter. Achten Sie deshalb bitte darauf, die neueste Auflage dieser technischen Informationen zu verwenden (zugänglich im Internet unter „www.isover.de“). Die beschriebenen Produktanwendungen können besondere Verhältnisse des Einzelfalles nicht berücksichtigen. Prüfen Sie deshalb unsere Produkte auf ihre Eignung für den konkreten Anwendungszweck. Wir liefern ausschließlich auf Grundlage unserer Allgemeinen Verkaufs- und Lieferbedingungen.

SAINT-GOBAIN ISOVER G+H AG, Bürgermeister-Grünzweig-Straße 1, 67059 Ludwigshafen
www.isover-technische-isolierung.de



Technische Eigenschaften

| Eigenschaften | Zeichen | Einheit | Kenngößen und Messwerte | Normen |
|---------------------------------------|---------|-----------|---|------------------------|
| Güteüberwachung | - | - | CE-zertifiziert. | DIN EN 14303 |
| Euroklasse | - | - | A1 nichtbrennbar | DIN EN 13501 |
| Schmelzpunkt | - | °C | > 1.000 °C | DIN 4102-17 |
| Brandverhalten | - | - | Nichtbrennbar, Euroklasse A1 nach Entscheidung der Kommission (96/603/EG) und 2000/605/EG. Schmelzpunkt \geq 1.000 °C. | DIN EN 13501, DIN 4102 |
| Temperaturverhalten | - | °C | Obere Anwendungsgrenztemperatur: 620 °C. Die Dämmschichtdicke muss so dimensioniert sein, dass die kaschierte Seite mit maximal 100 °C belastet wird. Im Fall einer zweilagigen Verlegung bei Temperaturen > 300 °C nehmen Sie bitte eine fachliche Beratung in Anspruch. Ab 150 °C Beginn der Bindemittelverflüchtigung. | DIN EN 14706 |
| Spezifische Wärmekapazität | c_p | kJ/(kg·K) | ~ 1,03 | - |
| Hydrophobierung | - | - | Hydrophobiert. | AGI Q 132 |
| AS-Qualität | - | - | AS-Qualität (Chloridgehalt \leq 10 ppm) | AGI Q 132 |
| Chemisches Verhalten | - | - | Frei von korrosionsfördernden Stoffen; LABS-konform: Frei von Emissionen von lackbenetzungsstörenden Substanzen; Sulfidarm | VW PV 3.10.7/3.2.1 |
| Glimmverhalten | - | - | NoS, keine Neigung zum kontinuierlichen Schwelen | DIN EN 16733 |
| Silikonfreiheit | - | - | Frei von Emissionen von lackbenetzungsstörenden Substanzen. | VW PV 3.10.7/3.2.1 |
| Wasserdampf Diffusionswiderstandszahl | μ | - | ~1 (Mineralwolle) | DIN EN ISO 10456 |

Wärmeleitfähigkeit in Abh. von Temperatur

| Zeichen | Einheit | Temperatur / °C | | | | |
|-----------------|---------|-----------------|-------|-------|-------|-------|
| | | 50 | 100 | 150 | 200 | 300 |
| $\lambda_{N,R}$ | W/(m·K) | 0,038 | 0,045 | 0,054 | 0,065 | 0,092 |

Werte nach EN 12 939; EN 12 667 bzw. ASTM C177

Die Angaben in dieser technischen Information entsprechen dem Stand unseres Wissens und unserer Erfahrungen bei Drucklegung (vgl. Druckvermerk). Sofern nicht ausdrücklich anders vereinbart, stellen sie jedoch keine Garantie im Rechtssinne dar. Der Wissens- und Erfahrungsstand entwickelt sich stets weiter. Achten Sie deshalb bitte darauf, die neueste Auflage dieser technischen Informationen zu verwenden (zugänglich im Internet unter „www.isover.de“). Die beschriebenen Produktanwendungen können besondere Verhältnisse des Einzelfalles nicht berücksichtigen. Prüfen Sie deshalb unsere Produkte auf ihre Eignung für den konkreten Anwendungszweck. Wir liefern ausschließlich auf Grundlage unserer Allgemeinen Verkaufs- und Lieferbedingungen.

SAINT-GOBAIN ISOVER G+H AG, Bürgermeister-Grünzweig-Straße 1, 67059 Ludwigshafen
www.isover-technische-isolierung.de



| Dämmdicke mm | 50 | 60 | 80 | 100 |
|-----------------|---------|-------|-------|-------|
| | lfdm/PK | | | |
| 324 | 0,625 | 0,625 | 0,625 | 0,625 |
| 368 | 0,625 | 0,625 | 0,625 | 0,625 |
| 419 | 0,625 | 0,625 | 0,625 | 0,625 |
| | 0,625 | 0,625 | 0,625 | 0,625 |
| 508 | 0,625 | 0,625 | 0,625 | 0,625 |
| | 0,625 | 0,625 | 0,625 | 0,625 |
| 660 | 0,625 | 0,625 | 0,625 | 0,625 |
| | 0,625 | 0,625 | 0,625 | 0,625 |
| 762 | 0,625 | 0,625 | 0,625 | 0,625 |
| | 0,625 | 0,625 | 0,625 | 0,625 |
| 914 | 0,625 | 0,625 | 0,625 | 0,625 |
| | 0,625 | 0,625 | 0,625 | 0,625 |
| | 0,625 | 0,625 | 0,625 | 0,625 |

Die Spurplatten werden immer auftragsbezogen gefertigt. Weitere Abmessungen auf Anfrage (auch für 2-lagige Verlegung).

Die Angaben in dieser technischen Information entsprechen dem Stand unseres Wissens und unserer Erfahrungen bei Drucklegung (vgl. Druckvermerk). Sofern nicht ausdrücklich anders vereinbart, stellen sie jedoch keine Garantie im Rechtssinne dar. Der Wissens- und Erfahrungsstand entwickelt sich stets weiter. Achten Sie deshalb bitte darauf, die neueste Auflage dieser technischen Informationen zu verwenden (zugänglich im Internet unter „www.isover.de“). Die beschriebenen Produktanwendungen können besondere Verhältnisse des Einzelfalles nicht berücksichtigen. Prüfen Sie deshalb unsere Produkte auf ihre Eignung für den konkreten Anwendungszweck. Wir liefern ausschließlich auf Grundlage unserer Allgemeinen Verkaufs- und Lieferbedingungen.

SAINT-GOBAIN ISOVER G+H AG, Bürgermeister-Grünzweig-Straße 1, 67059 Ludwigshafen
www.isover-technische-isolierung.de