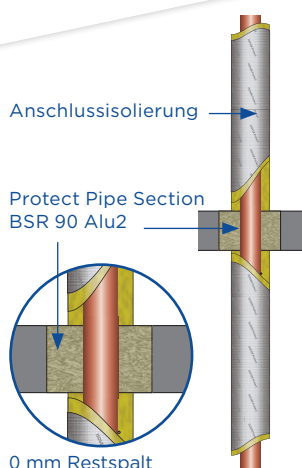


## NEU! DÄMMDICKEN PASSGENAU ZU DEN GÄNGIGEN BOHRKRONEN. DIE RESTSPALTVERFÜLLUNG ENTFÄLLT!



### Protect Pipe Section BSR 90 Alu2 [BSR 90 Alu2] Brandschutzrohrschale aus Steinwolle, aluminiumkaschiert

Die Steinwolle-Rohrschalen eignen sich perfekt für unkomplizierte Brandschutzmaßnahmen in Decken- und Wanddurchbrüchen mit der Feuerwiderstandsklasse R30 bzw. R120 und sind verfügbar in allen gängigen Rohrleitungsabmessungen.

Wärmeleitfähigkeiten in Abhängigkeit von der Mitteltemperatur nach DIN EN ISO 8497, gemessen am Rohr, für ISOVER Mineralwollschalen Protect Pipe Section BSR 90 Alu2

t <sub>m</sub> [°C]	50	100	150	200	300
λ <sub>N,R</sub> [W/(m·K)]	0,049	0,056	0,065	0,076	0,108



- nichtbrennbar, Baustoffklasse A2
- Schmelzpunkt > 1.000 °C
- geprüft für Rohrdurchführungen R 30 bis R 120
- nichtbrennbarer Rohrleitungen gemäß P-MPA-E-02-007



- temperaturbelastbar rein thermisch bis 700 °C
- Rohdichte 150 kg/m<sup>3</sup>



- hochreißfeste Aluminiumkaschierung mit Überlappung und Selbstklebestreifen
- diffusionsäquivalente Luftschichtdicke s<sub>d</sub> ≥ 200 m



- verarbeitungsfreundliche Länge 1,20 m



- AS-Qualität (Chloridgehalt ≤ 10 ppm), silikonfrei, sulfidarm, frei von korrosionsfördernden Stoffen
- LABS-konform

Äußerer Rohr-Ø in mm	Dämm-dicke	Kern-bohrung in mm	Bestell-Nr. Paket	lfdm/paket	Euro/lfdm
15	22,5	60	762015	43,2	30,50
15	42,5	100	764015	13,2	57,55
16	22	60	762016	43,2	30,90
16	42	100	764016	13,2	59,05
17	21,5	60	762017	43,2	31,35
18	21	60	762018	43,2	31,45
18	41	100	764018	13,2	61,45
20	20	60	762020	43,2	37,40
20	40	100	764020	13,2	74,80
21	19,5	60	761021	43,2	37,60
22	19	60	761022	43,2	37,65
22	39	100	763022	13,2	63,40
25	17,5	60	761025	43,2	42,45
25	27,5	80	762025	24	51,00
25	37,5	100	763025	13,2	91,00
26	17	60	761026	43,2	42,90
27	16,5	60	761027	43,2	43,00
28	26	80	762028	24	46,15
28	51	130	765028	8,4	90,50
32	24	80	762032	24	48,65
32	49	130	764032	8,4	99,35
34	23	80	762034	24	49,95
35	22,5	80	762035	24	50,55
35	47,5	130	764035	8,4	106,75
40	20	80	762040	24	56,70
40	45	130	764040	8,4	127,60
42	19	80	761042	24	58,25
42	29	100	762042	13,2	73,20

Äußerer Rohr-Ø in mm	Dämm-dicke	Kern-bohrung in mm	Bestell-Nr. Paket	lfdm/paket	Euro/lfdm
42	54	150	765042	6	136,25
48	26	100	762048	13,2	78,80
48	51	150	765048	6	138,05
50	50	150	765050	6	139,10
50	65	180	766050	4,8	175,95
54	38	130	763054	8,4	106,00
54	53	160	765054	6	143,65
57	61,5	180	766057	4,8	166,70
58	36	130	763058	8,4	111,05
60	35	130	763060	8,4	111,50
60	60	180	766060	4,8	176,20
63	33,5	130	763063	8,4	112,85
63	58,5	180	765063	4,8	153,65
64	33	130	763064	8,4	116,45
64	58	180	765064	4,8	154,85
75	52,5	180	765075	4,8	151,45
75	62,5	200	766075	2,4	180,30
76	37	150	763076	6	124,90
76	52	180	765076	4,8	152,35
76	62	200	766076	2,4	181,90
78	36	150	763078	6	125,45
83	33,5	150	763083	6	129,90
89	30,5	150	763089	6	133,95
89	65,5	220	766089	2,4	198,05
90	65	220	766090	2,4	200,10
102	39	180	763102	4,8	151,35
108	36	180	763108	4,8	157,75
108	71	250	767108	1,2	253,45