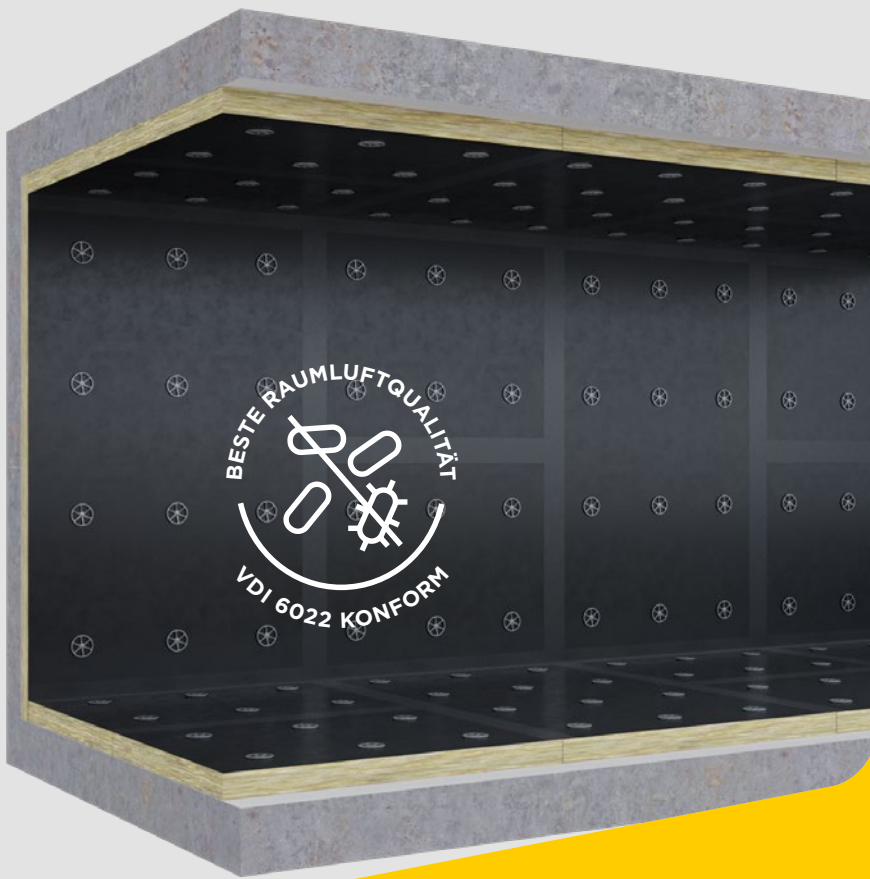


U CLIMLINER Slab Active

Schallabsorbierende **ULTIMATE** Platte
für raumlufttechnische Anlagen





Die fungizid ausgerüstete
**ULTIMATE Platte U CLIMLINER
Slab Active** bietet keinen Nährboden
für mikrobielles Wachstum gemäß
VDI 6022.



U CLIMLINER Slab Active

Schallschutz für Schalldämpferkulissen und zur Innendämmung von Lüftungsschächten

U CLIMLINER Slab Active ULTIMATE Platten sind speziell für Absorptions- und kombinierte Kammer-/Absorptionskulissen konzipiert. Sie sind die ideale Lösung für den Einsatz in raumluft-technischen Anlagen (RLT-Anlagen) sowie für die Innendämmung von Außenluft-, Zuluft-, Abluft- und Fortluftschächten.

Die Platten bestehen aus unverrottbarer, biolöslicher ULTIMATE Mineralwolle mit feuchtigkeitsabweisenden Eigenschaften und sind einseitig mit luftdurchlässigem schwarzem Glasseidengewebe (Glasfilamentgewebe) kaschiert. Die äußerst reißfeste und abriebsichere Kaschierung schützt die Platten auch bei höheren Luftstromgeschwindigkeiten bis zu 30 m/s (mit Lochblechabdeckung).

Zum Abkleben von Stößen und Kanten steht das passende CLIMLINER Black Tape zur Verfügung.

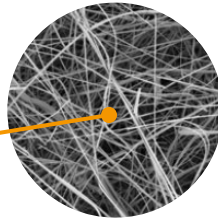
ULTIMATE. Die bessere Steinwolle.

ULTIMATE und Steinwolle im Vergleich – das Elektronenmikroskop zeigt den Unterschied

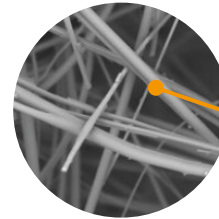
ULTIMATE



100% Fasern
ohne Schmelz-
perlen



100 µm, Vergrößerung 100-fach



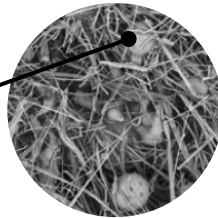
lange, flexible Fasern

10 µm, Vergrößerung 750-fach

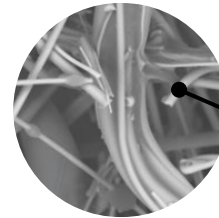
Steinwolle



Schmelzperlen



100 µm, Vergrößerung 100-fach



kurze, brüchige Fasern

10 µm, Vergrößerung 750-fach

Leicht und flexibel für eine einfache Verarbeitung

ULTIMATE ist eine RAL-zertifizierte, **auf Steinwolle-basis weiterentwickelte Hochleistungsmineralwolle**. Sie wird in einem von ISOVER patentierten Herstellungsverfahren ähnlich der Glaswolle **schmelzperlenfrei** gefertigt. ULTIMATE verfügt über hohe Rückstellkräfte kombiniert mit einem **Schmelzpunkt > 1.000 °C**.

Dabei bietet ULTIMATE auch bei deutlich **geringerem Raumgewicht eine gleichwertige oder sogar bessere Performance** in Sachen Schall-, Brand- und Wärmeschutz als herkömmliche Steinwolle.

ULTIMATE kann traditionelle Steinwolle problemlos in allen Anwendungen ersetzen und bietet zusätzlich die einzigartige Kombination aus hervorragenden Schallschutzeigenschaften, geringer Wärmeleitfähigkeit, optimalen Brandschutzeigenschaften, geringem Gewicht und leichter Verarbeitbarkeit.

Vorteile von ULTIMATE – im Vergleich zu herkömmlicher Steinwolle

- bis zu 20% bessere Wärmedämmeigenschaften
- bis zu 40% besserer Strömungswiderstand
- lange Fasern mit hohen Rückstellkräften
- hohe Komprimierbarkeit: benötigt bis zu 60% weniger Lagerplatz
- weniger Eckenbruch durch flexible Fasern
- weniger Kantenbruch durch elastische Fasern
- 100% Fasern / keine Schmelzperlen

Broschüre
ULTIMATE - Die bessere Steinwolle



Schallabsorbierende Platte aus ULTIMATE



U CLIMLINER Slab Active

Goßformatige Platte aus ULTIMATE Mineralwolle mit Glasseidengewebe- kaschierung.



U CLIMLINER Slab Active
isover-ti.de/produkte



U CLIMLINER Slab Active
Technisches Datenblatt



Produktvorteile U CLIMLINER Slab Active

Brandschutz	Nichtbrennbar, Euroklasse A1, Schmelzpunkt > 1.000 °C														
Schallschutz	Bessere Schallabsorption durch effizientere Durchströmungseigenschaften bei einer gleichzeitig geringeren Rohdichte als vergleichbare Steinwolleprodukte; längenbezogener Strömungswiderstand $r \geq 12 \text{ kPa}\cdot\text{s}/\text{m}^2$														
Montage	Mit ULTIMATE Mineralwolle bestückte Kulissen haben nur ca. 1/3 des Gewichts herkömmlicher Kulissen mit Steinwolleplatten														
Verarbeitbarkeit	ULTIMATE Platten sind deutlich flexibler als herkömmliche Steinwolleplatten, sie lassen sich dadurch einfacher und mit weniger Kraftaufwand in den Rahmen einbauen														
Raumluftqualität	Die Platten erfüllen die Anforderungen an die mikrobiologische Inertheit gemäß VDI 6022 und bieten keinen Nährboden für mikrobielles Wachstum gemäß DIN EN 846														
LABS-Konformität	Frei von lackbenetzungsstörenden Substanzen gemäß VDMA 24364														
Wärmeleitfähigkeit	<p>Wärmeleitfähigkeiten in Abhängigkeit von der Temperatur nach DIN EN 12667 bzw. ASTM C177 (siehe Technisches Datenblatt); gemessen an ebenen Flächen:</p> <table border="1"> <thead> <tr> <th>tm [°C]</th> <th>10</th> <th>50</th> <th>100</th> <th>150</th> <th>200</th> <th>300</th> </tr> </thead> <tbody> <tr> <td>$\lambda_{N,P}$ [W/(m·K)]</td> <td>0,034</td> <td>0,040</td> <td>0,049</td> <td>0,062</td> <td>0,080</td> <td>0,124</td> </tr> </tbody> </table>	tm [°C]	10	50	100	150	200	300	$\lambda_{N,P}$ [W/(m·K)]	0,034	0,040	0,049	0,062	0,080	0,124
tm [°C]	10	50	100	150	200	300									
$\lambda_{N,P}$ [W/(m·K)]	0,034	0,040	0,049	0,062	0,080	0,124									

Klebeband zum Abkleben von Stößen und Kanten



CLIMLINER Black Tape

Gewebeverstärktes Klebeband zur sicheren Verklebung von Stößen und Endstellen glasseidengewebe-kaschierter Produkte



CLIMLINER Black Tape
isover-ti.de/produkte

CLIMLINER Black Tape
Technisches Datenblatt

CLIMLINER Black Tape

- hochreißfester Träger aus schwarzem Glasseidengewebe
- extreme Beständigkeit gegen Chemikalien
- hohe Alterungsbeständigkeit und UV-Stabilität
- wasserbeständig
- Breite 70 mm

Lieferformen CLIMLINER Slab Active

Bestell-Nr. Palette + Paket	m ² / Paket	Pakete/ Palette	m ² / Palette	Abmessung mm	Dicke mm
7 16 53 33	57,6	1	57,6	2.000 x 1.200	50
7 16 53 34	28,8	1	28,8	2.000 x 1.200	100

Lieferformen CLIMLINER Black Tape

Bestell-Nr. Paket	Länge m/Stück	Breite mm	Stück/ Paket
668770	50	70	4

Innendämmung für Stahlbetonschächte

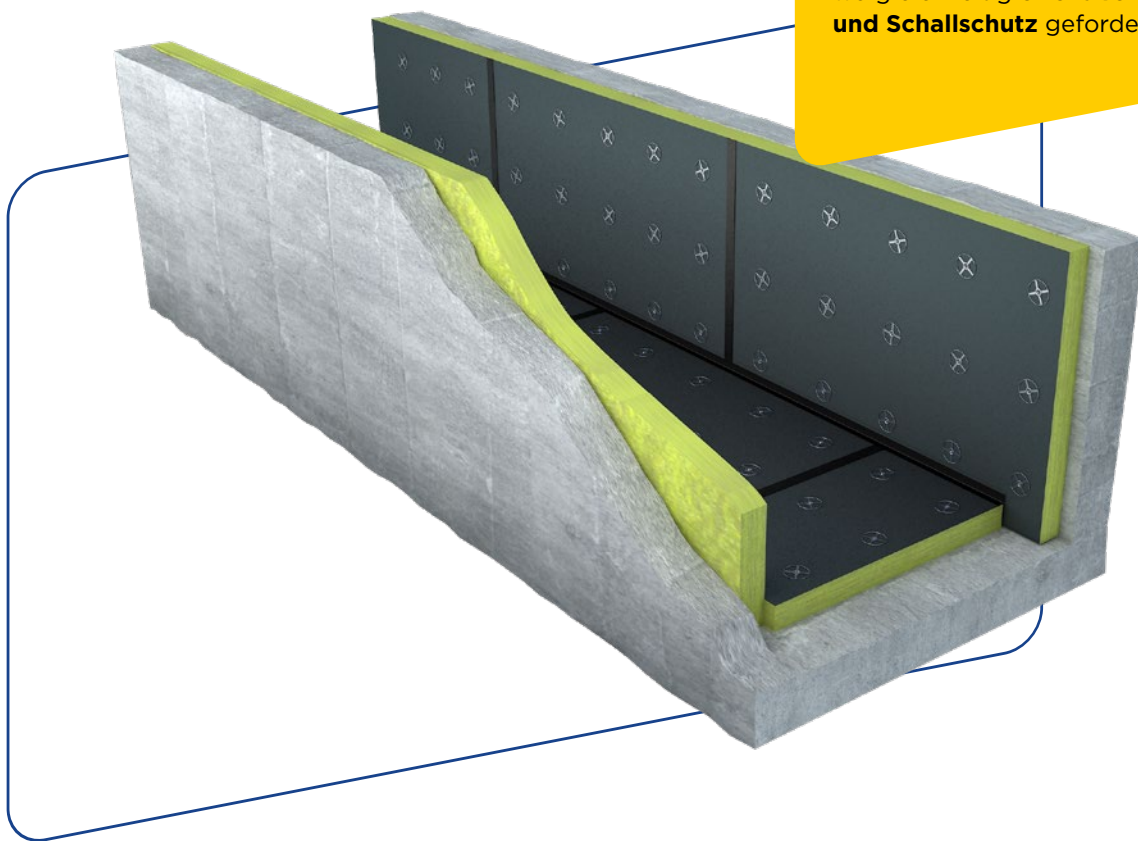
Gewebekaschierte ULTIMATE Dämmplatte für optimalen Schallschutz in Außenluft-, Zuluft-, Abluft- und Fortluftschächten.

Betonkanäle sind aus akustischer Sicht massiver und dadurch besser als Blechkanäle, allerdings auch teurer. Sie dienen in der Industrie meist als große Lüftungsleitungen und in der Haustechnik als große Abluftschächte, die sich teilweise durch ganze Gebäude ziehen.

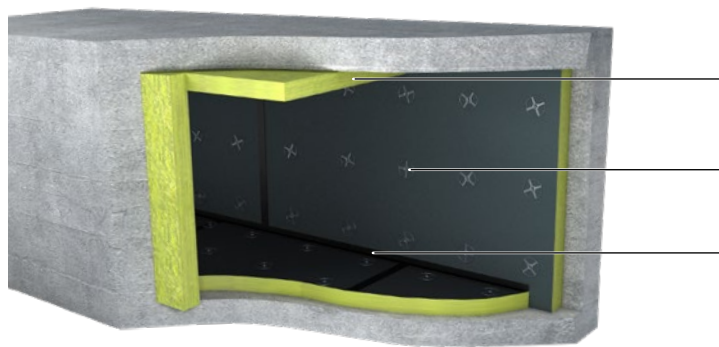
U CLIMLINER Slab Active Platten aus ULTIMATE Mineralwolle sind nichtbrennbar und sorgen in Lüftungsschächten mit Luftgeschwindigkeiten bis 30 m/s zuverlässig für Ruhe. Bis 10–20 m/s sind die Stoß- und Eckbereiche mit CLIMLINER Black Tape zu verkleben. Ab 20–30 m/s wird zusätzlich eine Lochblechabdeckung vor der Kaschierung empfohlen.

Die ULTIMATE Dämmstoffplatten verfügen über eine fungizide Ausrüstung der inneren Kaschierung gemäß VDI 6022.

Die ULTIMATE Platte U CLIMLINER Slab Active ist überall dort richtig, wo gleichzeitig **effektiver Wärme- und Schallschutz** gefordert wird.

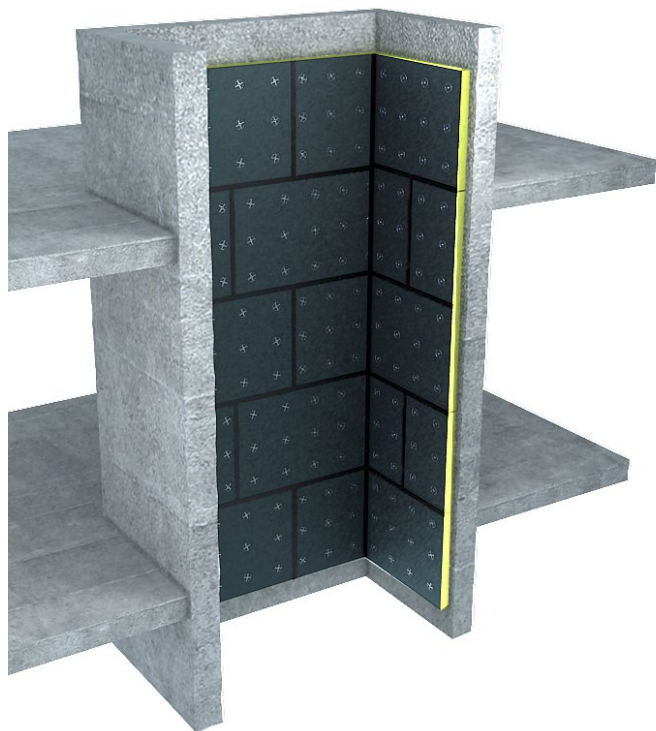


Verarbeitungshinweise für Stahlbetonschächte



Zuschnitt und Befestigung der Dämmplatten in Betonschächten

1. U CLIMLINER Slab Active Platten bei Bedarf mit einem Glattschliff-Dämmstoffmesser zuschneiden
2. Montage der Dämmplatten durch Dämmstoffhalter ca. 6/m²
3. Plattenstöße (vertikal und horizontal) sowie Ecken mit CLIMLINER Black Tape abkleben



Verarbeitungshinweise für Stahlbetonschächte

Beim Anbringen der U CLIMLINER Slab Active Platten an Wand- und Deckenflächen in Luftschächten ist oft das Stellen eines Gerüsts notwendig.

Die mechanische Fixierung der U CLIMLINER Slab Active Platten erfolgt, bei vertikal verlaufenden Schächten, von oben nach unten. Alle Stöße und Ecken werden mit CLIMLINER Black Tape mit einer Breite von 70 mm abgeklebt.

Im Anschluss kann das Gerüst abschnittsweise demontiert werden.

U CLIMLINER Slab Active kann auch in sehr **großen Stahlbetonschächten**, die sich **über mehrere Stockwerke** erstrecken, eingesetzt werden.

Ausführung einer Kammer-Absorptionskulisse

Kammer-Absorptionskulisse aus verzinktem Stahlblech mit einem profilierten U-Rahmen



U CLIMLINER Slab Active Mineralwolle mit Glasseidengewebe geprüft nach VDI 6022 Prüfnummer BM 06/19-09

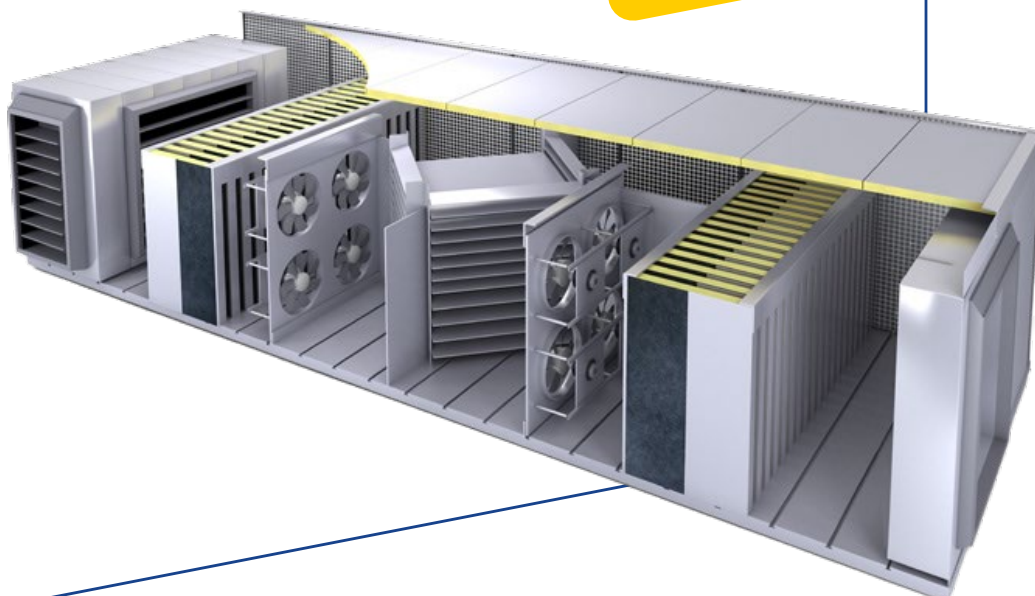
Kulissenrahmen durch Sicken versteift

Abriebfeste schwarze Glasseidenkaschierung bis 30 m/s; ab 10 m/s wird eine Lochblechabdeckung oder Streckmetallabdeckung empfohlen

U CLIMLINER Slab Active Mineralwolleeinlage

Wechselseitige Kammerbleche

Die ULTIMATE Platte U CLIMLINER Slab Active ist vielseitig einsetzbar, unter anderem auch für **Schallschutzeinhausungen von Lüftungsanlagen**.



Ausführung einer Absorptionskulisse

Absorptionskulisse mit einem profilierten U-Rahmen



U CLIMLINER Slab Active Mineralwolle mit Glasseidengewebe geprüft nach VDI 6022 Prüfnummer BM 06/19-09

Kulissenrahmen durch Sicken versteift

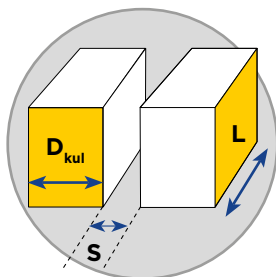
Abriebfeste schwarze Glasseidenkaschierung bis 30 m/s; ab 10 m/s wird eine Lochblechabdeckung oder Streckmetallabdeckung empfohlen

Die **Ausführung einer Absorptionskulisse** mit einem profilierten U-Rahmen kann entweder in **Blechkanälen** oder **Betonkanälen** zur Anwendung kommen.

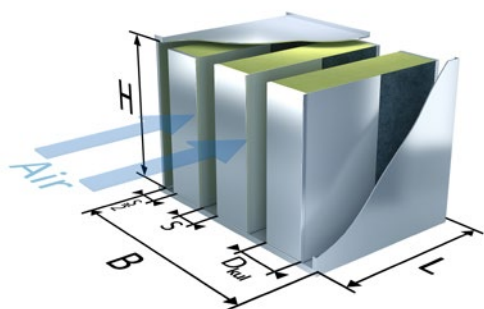
Weitere Erläuterungen zum
Lärm- und Schallschutz
[isoverti.de](https://www.isoverti.de)



Einfügungsdämpfungsmaße für Kammer-Absorptionskulissen



D_{kul} — Kulissendicke
 L — Schalldämpferlänge
 S — Kulissenspalt



$D_{\text{kul}} = 100 \text{ mm}$ $L = 500 \text{ mm}$

		Kulissenspalt S in mm					
		60	80	100	140	180	200
f_m in Hz	63	1	1	1	0	0	0
	125	3	3	2	2	1	1
	250	8	7	6	5	4	4
	500	16	12	12	9	7	6
	1.000	18	14	11	8	6	6
	2.000	15	10	8	6	6	5
	4.000	11	9	8	6	5	5
8.000	10	8	7	6	4	4	

$D_{\text{kul}} = 100 \text{ mm}$ $L = 750 \text{ mm}$

		Kulissenspalt S in mm					
		60	80	100	140	180	200
f_m in Hz	63	2	1	2	1	1	1
	125	5	4	3	2	2	2
	250	12	10	9	7	6	6
	500	21	18	16	13	10	10
	1.000	27	22	18	12	9	8
	2.000	21	15	12	8	7	7
	4.000	16	12	10	7	6	6
8.000	13	11	10	7	6	5	

$D_{\text{kul}} = 100 \text{ mm}$ $L = 1.000 \text{ mm}$

		Kulissenspalt S in mm					
		60	80	100	140	180	200
f_m in Hz	63	2	1	1	1	1	1
	125	6	4	4	3	2	2
	250	15	13	11	9	8	7
	500	30	26	23	17	14	13
	1.000	33	26	21	13	11	11
	2.000	28	17	13	12	10	9
	4.000	19	15	14	11	8	8
8.000	17	14	12	9	7	7	

$D_{\text{kul}} = 100 \text{ mm}$ $L = 1.500 \text{ mm}$

		Kulissenspalt S in mm					
		60	80	100	140	180	200
f_m in Hz	63	3	2	2	1	1	1
	125	8	6	5	4	3	3
	250	24	20	17	14	11	11
	500	37	34	30	24	20	19
	1.000	50	10	33	22	16	14
	2.000	37	28	20	14	14	13
	4.000	27	21	18	14	11	10
8.000	21	18	16	12	9	8	

$D_{\text{kul}} = 100 \text{ mm}$ $L = 2.000 \text{ mm}$

		Kulissenspalt S in mm					
		60	80	100	140	180	200
f_m in Hz	63	3	2	2	2	1	1
	125	10	8	7	5	4	4
	250	31	26	22	18	15	14
	500	50	45	41	32	27	29
	1.000	> 50	> 50	42	27	20	18
	2.000	47	38	24	20	19	17
	4.000	33	25	23	17	14	13
8.000	26	23	19	15	11	10	



		Kulissenspalt S in mm					
		60	80	100	140	180	200
f _m in Hz	63	3	2	2	1	1	1
	125	7	6	6	5	4	4
	250	14	12	11	8	7	6
	500	17	13	11	9	7	6
	1.000	20	15	12	10	8	7
	2.000	17	14	10	8	6	6
	4.000	14	12	9	8	6	6
	8.000	12	11	9	7	6	6



		Kulissenspalt S in mm					
		60	80	100	140	180	200
f _m in Hz	63	4	3	2	2	2	1
	125	10	9	8	7	6	5
	250	21	18	15	13	10	9
	500	24	19	15	12	10	9
	1.000	28	22	17	14	10	9
	2.000	24	17	15	11	9	9
	4.000	18	13	13	10	8	7
	8.000	15	12	11	9	7	7



		Kulissenspalt S in mm					
		60	80	100	140	180	200
f _m in Hz	63	4	4	3	2	2	1
	125	14	12	10	8	7	7
	250	27	24	21	16	13	12
	500	30	24	20	16	12	11
	1.000	35	27	22	16	13	12
	2.000	32	24	16	14	10	10
	4.000	24	21	16	12	10	10
	8.000	20	16	13	20	8	9



		Kulissenspalt S in mm					
		60	80	100	140	180	200
f _m in Hz	63	6	5	4	3	3	3
	125	19	16	15	12	10	10
	250	39	35	29	24	19	18
	500	45	37	30	23	18	18
	1.000	50	42	33	24	17	17
	2.000	44	30	25	19	16	15
	4.000	30	22	20	16	13	12
	8.000	23	20	17	13	10	11

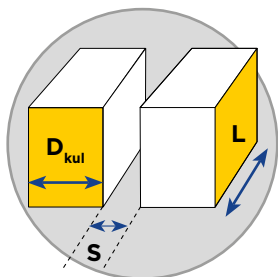


		Kulissenspalt S in mm					
		60	80	100	140	180	200
f _m in Hz	63	8	6	5	4	3	3
	125	25	12	20	16	14	13
	250	50	45	39	32	16	24
	500	> 50	47	40	30	25	22
	1.000	> 50	> 50	43	31	22	20
	2.000	> 50	38	29	24	21	19
	4.000	37	28	25	20	16	15
	8.000	28	25	21	16	13	13

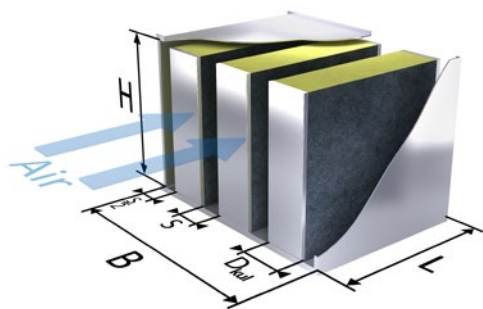


- Je nach Konstruktionsausführung sind Abweichungen zu den angegebenen Werten möglich. Die genannten Einfügungsdämpfungsmaße dienen nur zur Orientierung.
- Strömungsgeräusche wurden bei den Angaben nicht berücksichtigt.
- Einfügungsdämpfungsmaße > 50 dB wurden auf 50 dB begrenzt.
- Die konkrete Bestimmung der im Anwendungsfall erforderlichen Dämpfung, der Strömungsgeräusche und der Abmessungen für den Schalldämpfer ist eine kundenseitige Ingenieurleistung und kann nicht durch die Orientierungswerte in den Tabellen ersetzt werden.

Einfügungsdämpfungsmaße für Absorptionskulissen in Blechkanälen



D_{kul} — Kulissendicke
 L — Schalldämpferlänge
 S — Kulissenspalt



$D_{\text{kul}} = 100 \text{ mm}$ $L = 1.000 \text{ mm}$

f_m in Hz	Kulissenspalt S in mm		
	60	70	80
63	2	2	1
125	6	5	4
250	13	11	10
500	24	22	20
1.000	41	39	38
2.000	47	47	47
4.000	45	40	34
8.000	31	26	21

$D_{\text{kul}} = 100 \text{ mm}$ $L = 1.500 \text{ mm}$

f_m in Hz	Kulissenspalt S in mm		
	60	70	80
63	2	2	2
125	8	7	6
250	18	16	14
500	34	31	29
1.000	44	45	44
2.000	49	49	49
4.000	49	48	44
8.000	39	33	28

$D_{\text{kul}} = 100 \text{ mm}$ $L = 2.000 \text{ mm}$

f_m in Hz	Kulissenspalt S in mm		
	60	70	80
63	3	3	3
125	11	10	8
250	25	22	20
500	41	39	37
1.000	46	45	45
2.000	50	50	50
4.000	50	50	49
8.000	47	43	36



- Je nach Konstruktionsausführung sind Abweichungen zu den angegebenen Werten möglich. Die genannten Einfügungsdämpfungsmaße dienen nur zur Orientierung.
- Strömungsgeräusche wurden bei den Angaben nicht berücksichtigt.
- Die maximal mögliche Dämpfung wird durch die frequenzabhängige Grenzdämpfung eines Blechkanals auf ca. 50 dB begrenzt.
- Die konkrete Bestimmung der im Anwendungsfall erforderlichen Dämpfung, der Strömungsgeräusche und der Abmessungen für den Schalldämpfer ist eine kundenseitige Ingenieurleistung und kann nicht durch die Orientierungswerte in den Tabellen ersetzt werden.

 $D_{kul} = 150 \text{ mm}$  $L = 1.000 \text{ mm}$

	Kulissenspalt S in mm			
	70	80	100	125
63	3	2	2	1
125	9	8	6	5
250	16	15	13	11
500	29	28	25	23
1.000	43	43	42	39
2.000	48	47	44	36
4.000	43	38	29	21
8.000	28	23	17	13

 $D_{kul} = 150 \text{ mm}$  $L = 1.500 \text{ mm}$

	Kulissenspalt S in mm			
	70	80	100	125
63	4	3	3	2
125	12	11	9	7
250	24	22	19	16
500	40	39	36	33
1.000	45	45	45	44
2.000	49	49	50	46
4.000	49	47	38	27
8.000	37	31	22	16

 $D_{kul} = 150 \text{ mm}$  $L = 2.000 \text{ mm}$

	Kulissenspalt S in mm			
	70	80	100	125
63	5	4	3	2
125	16	14	12	9
250	31	29	25	21
500	43	43	42	39
1.000	46	45	45	45
2.000	50	50	50	50
4.000	50	50	45	33
8.000	44	38	27	18

 $D_{kul} = 200 \text{ mm}$  $L = 1.000 \text{ mm}$

	Kulissenspalt S in mm			
	100	125	150	200
63	3	3	2	1
125	9	7	6	5
250	16	14	13	11
500	31	28	27	22
1.000	43	40	35	27
2.000	45	40	34	24
4.000	31	24	19	13
8.000	18	14	12	9

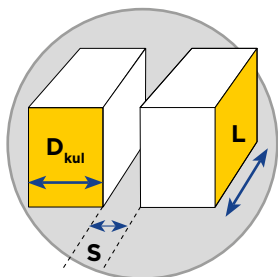
 $D_{kul} = 200 \text{ mm}$  $L = 1.500 \text{ mm}$

	Kulissenspalt S in mm			
	100	125	150	200
63	4	3	3	2
125	12	10	9	7
250	25	22	19	16
500	41	39	38	32
1.000	45	45	44	37
2.000	49	49	44	30
4.000	40	29	23	15
8.000	23	18	15	11

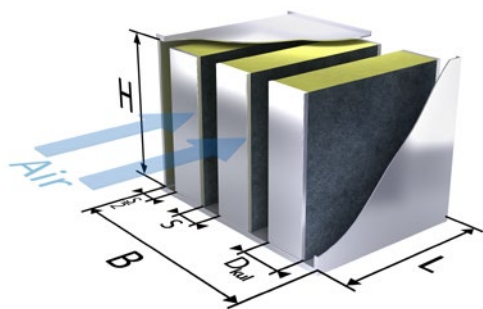
 $D_{kul} = 200 \text{ mm}$  $L = 2.000 \text{ mm}$

	Kulissenspalt S in mm			
	100	125	150	200
63	5	5	3	2
125	16	14	12	9
250	31	27	24	21
500	42	43	42	39
1.000	45	45	45	44
2.000	50	50	49	37
4.000	46	36	28	19
8.000	29	21	17	11

Einfügungsdämpfungsmaße für Absorptionskulissen in Betonkanälen



D_{kul} — Kulissendicke
 L — Schalldämpferlänge
 S — Kulissenspalt



$D_{\text{kul}} = 100 \text{ mm}$ $L = 1.000 \text{ mm}$

f_m in Hz	Kulissenspalt S in mm		
	60	70	80
63	2	2	1
125	6	6	5
250	13	11	10
500	24	22	20
1.000	43	40	39
2.000	50	51	50
4.000	46	41	35
8.000	31	26	21

$D_{\text{kul}} = 100 \text{ mm}$ $L = 1.500 \text{ mm}$

f_m in Hz	Kulissenspalt S in mm		
	60	70	80
63	3	3	2
125	8	8	6
250	18	16	15
500	35	31	29
1.000	50	50	49
2.000	54	58	56
4.000	54	53	45
8.000	40	34	28

$D_{\text{kul}} = 100 \text{ mm}$ $L = 2.000 \text{ mm}$

f_m in Hz	Kulissenspalt S in mm		
	60	70	80
63	3	3	3
125	11	10	8
250	25	22	20
500	43	40	38
1.000	55	54	55
2.000	62	63	62
4.000	64	63	57
8.000	50	43	36



- Je nach Konstruktionsausführung sind Abweichungen zu den angegebenen Werten möglich. Die genannten Einfügungsdämpfungsmaße dienen nur zur Orientierung.
- Strömungsgeräusche wurden bei den Angaben nicht berücksichtigt.
- Die konkrete Bestimmung der im Anwendungsfall erforderlichen Dämpfung, der Strömungsgeräusche und der Abmessungen für den Schalldämpfer ist eine kundenseitige Ingenieurleistung und kann nicht durch die Orientierungswerte in den Tabellen ersetzt werden.

 $D_{kul} = 150 \text{ mm}$  $L = 1.000 \text{ mm}$

		Kulissenspalt S in mm			
		70	80	100	125
f _m in Hz	63	3	3	2	2
	125	9	8	6	5
	250	16	15	13	11
	500	30	28	25	23
	1.000	47	46	44	40
	2.000	52	50	46	36
	4.000	44	39	29	21
	8.000	28	24	17	13

 $D_{kul} = 150 \text{ mm}$  $L = 1.500 \text{ mm}$

		Kulissenspalt S in mm			
		70	80	100	125
f _m in Hz	63	4	3	3	2
	125	12	11	9	7
	250	24	23	19	17
	500	43	41	37	34
	1.000	52	52	53	50
	2.000	56	57	61	48
	4.000	54	50	38	27
	8.000	37	31	22	16

 $D_{kul} = 150 \text{ mm}$  $L = 2.000 \text{ mm}$

		Kulissenspalt S in mm			
		70	80	100	125
f _m in Hz	63	5	4	3	2
	125	16	14	12	9
	250	32	29	25	22
	500	49	49	46	41
	1.000	55	55	55	55
	2.000	61	61	65	61
	4.000	60	59	47	33
	8.000	45	39	27	19

 $D_{kul} = 200 \text{ mm}$  $L = 1.000 \text{ mm}$

		Kulissenspalt S in mm			
		100	125	150	200
f _m in Hz	63	3	3	2	1
	125	9	8	7	5
	250	17	14	13	11
	500	31	29	27	23
	1.000	46	41	36	27
	2.000	47	41	35	24
	4.000	31	24	19	13
	8.000	18	14	12	9

 $D_{kul} = 200 \text{ mm}$  $L = 1.500 \text{ mm}$

		Kulissenspalt S in mm			
		100	125	150	200
f _m in Hz	63	4	4	3	2
	125	12	10	9	7
	250	25	22	19	16
	500	44	41	39	33
	1.000	51	51	48	38
	2.000	56	54	45	30
	4.000	40	29	23	16
	8.000	23	18	15	11

 $D_{kul} = 200 \text{ mm}$  $L = 2.000 \text{ mm}$

		Kulissenspalt S in mm			
		100	125	150	200
f _m in Hz	63	5	5	4	2
	125	17	14	12	9
	250	32	28	25	21
	500	48	48	47	41
	1.000	55	55	53	49
	2.000	62	65	57	38
	4.000	49	36	28	19
	8.000	29	21	17	11

ISOVER. So wird gedämmt.



wsp-design.de

isover-ti.de



SAINT-GOBAIN ISOVER G+H AG

isover-ti.de/kontakt

Fachberatung ISOVER und RIGIPS
für Planungsbüros, Fachhandel und
Fachhandwerk

Telefon: 0621 501 2090*
Mo. - Do.: 7:30 - 16:30 Uhr
Fr.: 7:30 - 14:30 Uhr

Die Angaben in dieser Druckschrift entsprechen dem Stand unseres Wissens und unserer Erfahrungen bei Drucklegung (vgl. Druckvermerk). Sofern nicht ausdrücklich anders vereinbart, stellen sie jedoch keine Garantie im Rechtssinne dar. Der Wissens- und Erfahrungsstand entwickelt sich stets weiter. Achten Sie deshalb bitte darauf, die neueste Auflage dieser Druckschrift zu verwenden (zugänglich im Internet unter www.isover.de). Die beschriebenen Produktanwendungen können besondere Verhältnisse des Einzelfalls nicht berücksichtigen. Prüfen Sie deshalb unsere Produkte auf ihre Eignung für den konkreten Anwendungszweck. Für Fragen stehen Ihnen unsere ISOVER Vertriebsbüros zur Verfügung.

* Fachberatung zu normalen Telefongebühren