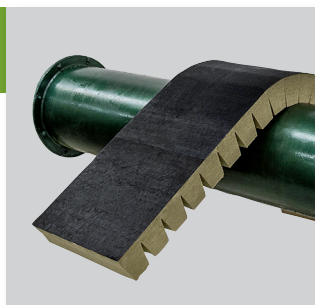


Preislistenergänzungsblatt HT 37 gültig ab 01. November 2015

NEU



U TECH Pipe Section Mat MT 7.0 G1

Spurplatte aus ULTIMATE mit schwarzem Glasseidengewebe
Für eine energieeffiziente Dämmung bei großen Rohrdurchmessern
Palette (PAL) + Paket (PK)



- nichtbrennbar, Euroklasse A1
- Schmelzpunkt $\geq 1.000\text{ °C}$



- obere Anwendungsgrenztemperatur 620 °C
- hohe Energieeffizienz (Effizienzklasse 7) bei hohen Temperaturen und gleichzeitig platzsparende Konstruktion



- Bezeichnungsschlüssel
MW-EN14303-T9-ST(+)-620-WS1-CL10



- AS-Qualität (Chloridgehalt $\leq 10\text{ ppm}$), hydrophobiert, silikonfrei auf Anfrage, sulfidarm, frei von korrosionsfördernden Stoffen



- zeitsparende Verarbeitung da keine Stützkonstruktion notwendig
- auf alle Rohrdurchmesser und Dämmdicken anpassbar

Wärmeleitfähigkeiten in Abhängigkeit von der Temperatur nach ISO 8497 bei äußerem Rohr- $\phi \leq 500\text{ mm}$ bzw. nach DIN EN 12667 (bei äußerem Rohr- $\phi > 500\text{ mm}$), gemessen an ebenen Flächen

t [°C]	50	100	150	200	300	400	500	600
$\lambda_{m,R}$ [W/(m·K)]	0,038	0,045	0,054	0,065	0,092	nicht bestimmbar		
	0,035*	0,040*	0,046*	0,054*	0,070*	0,091*	0,116*	0,146*

* Äußerer Rohr- $\phi > 500\text{ mm}$

Äußerer Rohr- ϕ in mm	Bestell-Nr. 0805...** Dämmdicke 50 mm		Bestell-Nr. 0806...** Dämmdicke 60 mm		Bestell-Nr. 0808...** Dämmdicke 80 mm		Bestell-Nr. 0800...** Dämmdicke 100 mm	
	EURO/lfdm	lfdm/Paket lfdm/Palette	EURO/lfdm	lfdm/Paket lfdm/Palette	EURO/lfdm	lfdm/Paket lfdm/Palette	EURO/lfdm	lfdm/Paket lfdm/Palette
324	53,60	0,625 15,000	66,10	0,625 12,500	82,40	0,625 8,750	100,55	0,625 7,500
356	56,50	0,625 15,000	69,35	0,625 12,500	86,40	0,625 8,750	105,35	0,625 7,500
368	57,60	0,625 15,000	70,60	0,625 12,500	87,95	0,625 8,750	107,10	0,625 7,500
406	61,05	0,625 15,000	74,50	0,625 12,500	92,70	0,625 8,750	112,80	0,625 7,500
419	62,25	0,625 15,000	75,85	0,625 12,500	94,35	0,625 8,750	114,70	0,625 7,500
457	65,70	0,625 15,000	79,75	0,625 12,500	99,15	0,625 8,750	120,35	0,625 7,500
508	70,35	0,625 15,000	85,00	0,625 12,500	105,55	0,625 8,750	127,95	0,625 7,500
610	79,65	0,625 15,000	98,05	0,625 12,500	121,20	0,625 8,750	146,10	0,625 7,500
660	84,15	0,625 15,000	103,20	0,625 12,500	127,50	0,625 8,750	153,55	0,625 7,500
712	90,40	0,625 15,000	108,55	0,625 12,500	134,05	0,625 8,750	161,30	0,625 7,500
762	95,00	0,625 15,000	113,65	0,625 12,500	140,30	0,625 8,750	168,75	0,625 7,500
813	99,65	0,625 15,000	118,90	0,625 12,500	146,75	0,625 8,750	176,30	0,625 7,500
914	108,80	0,625 15,000	129,25	0,625 12,500	159,40	0,625 8,750	191,35	0,625 7,500

Die Spurplatten werden immer auftragsbezogen gefertigt. Weitere Abmessungen auf Anfrage (auch für 2-lagige Verlegung).



** Die durch Punkte angedeuteten letzten 3 Ziffern der Bestell-Nr. ergeben sich aus dem äußeren Rohrdurchmesser. Bsp. Dämmdicke 50 mm, Durchmesser 324 mm: 0805 324 oder Dämmdicke 100 mm, Durchmesser 324 mm: 0800 324.

ISOVER
SAINT-GOBAIN