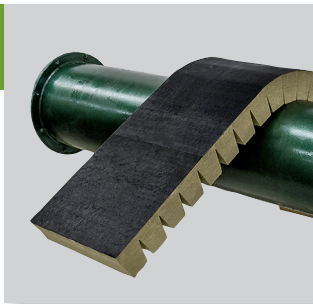


Preislistenergänzungsblatt HT 37 gültig ab 01. November 2015

NEU



U TECH Pipe Section Mat MT 7.0 G1

Spurplatte aus **ULTIMATE** mit schwarzem Glasseidengewebe
Für eine energieeffiziente Dämmung bei großen Rohrdurchmessern
Palette (PAL) + Paket (PK)



- nichtbrennbar, Euroklasse A1
- Schmelzpunkt $\geq 1.000\text{ °C}$
- obere Anwendungsgrenztemperatur 620 °C
- hohe Energieeffizienz (Effizienzklasse 7) bei hohen Temperaturen und gleichzeitig platzsparende Konstruktion
- Bezeichnungsschlüssel MW-EN14303-T4-ST(+)-620-WS1-CL10
- AS-Qualität (Chloridgehalt $\leq 10\text{ ppm}$), hydrophobiert, silikonfrei auf Anfrage, sulfidarm, frei von korrosionsfördernden Stoffen
- zeitsparende Verarbeitung da weder Abstandhalter noch Stützkonstruktion notwendig
- auf alle Rohrdurchmesser und Dämmdicken anpassbar

Wärmeleitfähigkeiten in Abhängigkeit von der Temperatur nach ISO 8497 bei äußerem Rohr- $\phi \leq 500\text{ mm}$ bzw. nach DIN EN 12667 (bei äußerem Rohr- $\phi > 500\text{ mm}$), gemessen an ebenen Flächen

t [°C]	50	100	150	200	300	400	500	600
$\lambda_{\text{M,R}}[\text{W}/(\text{m}\cdot\text{K})]$	0,038	0,045	0,054	0,065	0,092	nicht bestimmbar		
	0,035*	0,040*	0,046*	0,054*	0,070*	0,091*	0,116*	0,146*

* Äußerer Rohr- $\phi > 500\text{ mm}$

Äußerer Rohr- ϕ in mm	Bestell-Nr. 0805...** Dämmdicke 50 mm		Bestell-Nr. 0806...** Dämmdicke 60 mm		Bestell-Nr. 0808...** Dämmdicke 80 mm		Bestell-Nr. 0800...** Dämmdicke 100 mm	
	EURO/lfdm	lfdm/Paket lfdm/Palette	EURO/lfdm	lfdm/Paket lfdm/Palette	EURO/lfdm	lfdm/Paket lfdm/Palette	EURO/lfdm	lfdm/Paket lfdm/Palette
324	53,60	0,625 15,000	66,10	0,625 8,750	82,40	0,625 8,125	100,55	0,625 8,125
356	56,50	0,625 15,000	69,35	0,625 8,750	86,40	0,625 8,125	105,35	0,625 8,125
368	57,60	0,625 15,000	70,60	0,625 8,750	87,95	0,625 8,125	107,10	0,625 8,125
406	61,05	0,625 15,000	74,50	0,625 8,750	92,70	0,625 8,125	112,80	0,625 8,125
419	62,25	0,625 15,000	75,85	0,625 8,750	94,35	0,625 8,125	114,70	0,625 8,125
457	65,70	0,625 15,000	79,75	0,625 8,750	99,15	0,625 8,125	120,35	0,625 8,125
508	70,35	0,625 15,000	85,00	0,625 8,750	105,55	0,625 8,125	127,95	0,625 8,125
610	79,65	0,625 15,000	98,05	0,625 8,750	121,20	0,625 8,125	146,10	0,625 8,125
660	84,15	0,625 15,000	103,20	0,625 8,750	127,50	0,625 8,125	153,55	0,625 8,125
712	90,40	0,625 15,000	108,55	0,625 8,750	134,05	0,625 8,125	161,30	0,625 8,125
762	95,00	0,625 15,000	113,65	0,625 8,750	140,30	0,625 8,125	168,75	0,625 8,125
813	99,65	0,625 15,000	118,90	0,625 8,750	146,75	0,625 8,125	176,30	0,625 8,125
914	108,80	0,625 15,000	129,25	0,625 8,750	159,40	0,625 8,125	191,35	0,625 8,125

Die Spurplatten werden immer auftragsbezogen gefertigt. Weitere Abmessungen auf Anfrage (auch für 2-lagige Verlegung).



** Die durch Punkte angedeuteten letzten 3 Ziffern der Bestell-Nr. ergeben sich aus dem äußeren Rohrdurchmesser. Bsp. Dämmdicke 50 mm, Durchmesser 324 mm: 0805 324 oder Dämmdicke 100 mm, Durchmesser 324 mm: 0800 324.

ISOVER
SAINT-GOBAIN